

# BAUTEN IN KÜRZE

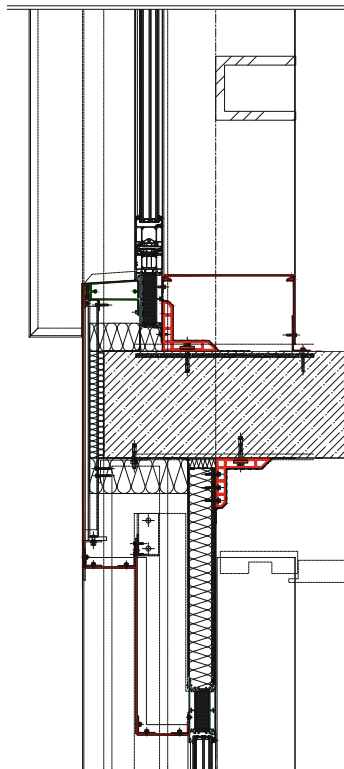
## BÂTIMENTS EN BREF

### EDIFICI IN BREVE

#### RE-USE UND DENKMALSCHUTZ

## WERTVOLLE ALUMINIUM-FASSADE

Der Architekt und ETH-Professor Jacques Schader, Entwerfer der Schulhausanlage Freudenberg in Zürich, gehört zu den wichtigsten Exponenten der Schweizer Nachkriegsmoderne. Zu seinen Werken gehört auch das Bürohaus am General-Guisan-Quai, dessen vertikal gegliederte Aluminiumfassade seit 1973 die repräsentative Zürcher Seefront prägt. Das im Inventar der kunst- und kulturhistorischen Schutzobjekte von kommunaler Bedeutung vermerkte Gebäude erhielt 2022 eine umfassende, mit denkmalpflegerischen Auflagen durchgeführte Ertüchtigung, um heutigen Anforderungen an Energieverbrauch, Erdbebensicherheit und Barrierefreiheit zu genügen. Es wurde auf den Rohbau zurückgeführt und verstärkt. Geschützte Teile wie Treppenhäuser oder Bodenplatten erhielten eine Auffrischung. Auch die unter Schutz stehende, elegante Rasterfassade aus Glas und eloxiertem Aluminium blieb erhalten: Die Aussenverkleidung wurde demontiert, gereinigt und wieder eingebaut, die Fensterelemente gedämmt. Die erhöhte Wärmedämmung der Gebäudehülle dank Dreifach-Isolierglas, thermisch getrennten Aluminiumprofilen und aussen liegendem Sonnenschutz sorgt für Komfort – nicht nur thermisch, sondern auch akustisch, weil die Lärmbelastung durch die vielbefahrene Strasse auf der See-seite verringert ist. Auch der Bedarf an Betriebsenergie liegt tiefer; um ihn zu decken, kommt eine mit Seewasser betriebene Wärmepumpe zum Einsatz. Das Projekt zeigt exemplarisch, welche Vorteile eine sorgfältige Erneuerung bestehender Bausubstanz im Vergleich zu einem Ersatzneubau bringen kann: nicht nur quantifizierbare Einsparungen an grauem CO<sub>2</sub>, sondern auch einen schwer bezifferbaren – oder eher: unschätzbaren – baukulturellen Mehrwert. (js)



#### GESCHÄFTSHAUS, GENERAL-GUISAN-QUAI 26, ZÜRICH

##### Bauherrschaft:

Zürich Versicherungs-Gesellschaft, Zürich

**Architektur:** bis Bauprojekt / prov. Ausführungsplanung: Fischer Architekten, Zürich; ab def. Ausführungsplanung / Gestalterische Leitung: Schaublin Architekten, Zürich

**Tragkonstruktion:** Synaxis, Zürich

##### Fassadenplanung und -bau:

Alu-Sommer, Zürich

**Totalunternehmung:** Porr Suisse, Zürich

##### HLKS-Planung:

Wintec-Engineering, Winterthur

**Bauphysik:** Basler und Hofmann, Zürich

##### Elektroplanung:

Thomas Lüem Partner, Zürich

#### FACTS & FIGURES

**Planung und Ausführung:** 2017–2022

**Fertigstellung GAB 1:** 2022

**Grundfläche (SIA 416):** 19 687 m<sup>2</sup>

**Volumen (SIA 416):** 71 383 m<sup>3</sup>

**Fassadenmaterial:** Aluminium eloxiert

**Öko-/Energie-Labels:** Minergie-Standard, LEED gold (core and shell)



FOTO: SILVIO KNOBEL; PLAN: SCHÄUBLIN ARCHITECTEN AG